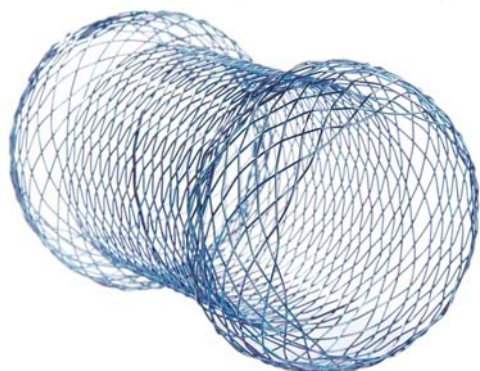
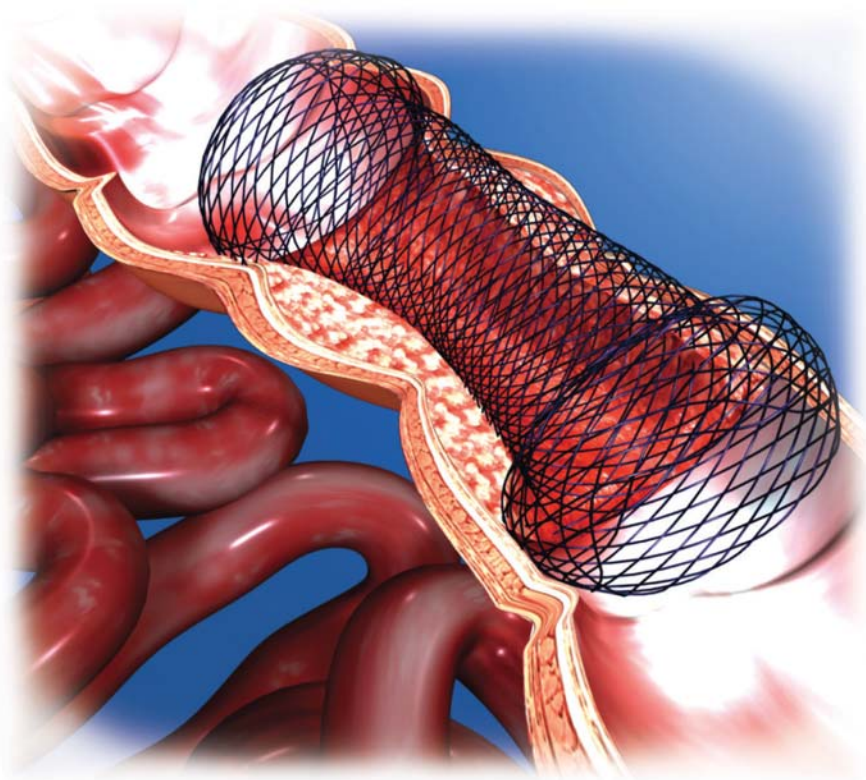
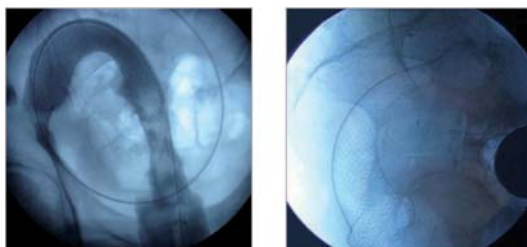


# 结肠支架

【肠道支架及置入器】

用于因恶性病变造成的结肠狭窄或梗阻。



## 常用规格:

订货号	支架直径 (mm)	端口直径 (mm)	支架长度 (mm)	置入器尺寸 (导管直径 × 有效工作长度) (mm)
ST34-551-26.060 A3-LG	26	32	60	OTW普通置入器: 6 × 1000 推荐导丝: 0.038" (0.96mm)
ST34-551-26.080 A3-LG			80	
ST34-551-26.100 A3-LG			100	
ST34-551-26.120 A3-LG			120	
ST34-551-28.060 A3-NG	28	36	60	OTW普通置入器: 8 × 1000 推荐导丝: 0.038" (0.96mm)
ST34-551-28.080 A3-NG			80	
ST34-551-28.100 A3-NG			100	
ST34-551-28.120 A3-NG			120	
ST34-551-30.060 A3-NG	30	36	60	
ST34-551-30.080 A3-NG			80	
ST34-551-30.100 A3-NG			100	
ST34-551-30.120 A3-NG			120	

## 产品特点:

- 持续柔和的径向支撑力，有效扩张狭窄部，减少患者不适。
- 支架在影像设备下清晰明显，帮助定位更加准确。
- 专利设计的双蘑菇头结构，是支架与结肠半月皱襞贴合紧密，不易滑脱。

注:

以上为产品常用规格，如有更多规格需求请致电微创全国服务电话400 025 3000，或联系微创当地销售代表或经销商。